



Zonenplan Siedlung / Zonenplan Landschaft
QP Zwirneri / GÜ Schönthal / QP Einkaufszentrum Schönthal

Mutation "Gewässerraum"

Situationsplan 1 : 2500

Beispiel: **Einwohnergemeindeversammlung**
7. Dezember 2021

Beschluss des Gemeinderates: XXX
 Beschluss der Gemeindeversammlung: XXX
 Referendumsfrist: XXX
 Urnenabstimmung: XXX
 Publikation der Planaufgabe im Amtsblatt Nr.: XXX
 Planaufgabe: XXX

Namens des Gemeinderates
 Die Präsidentin: Der Gemeindeverwalter:

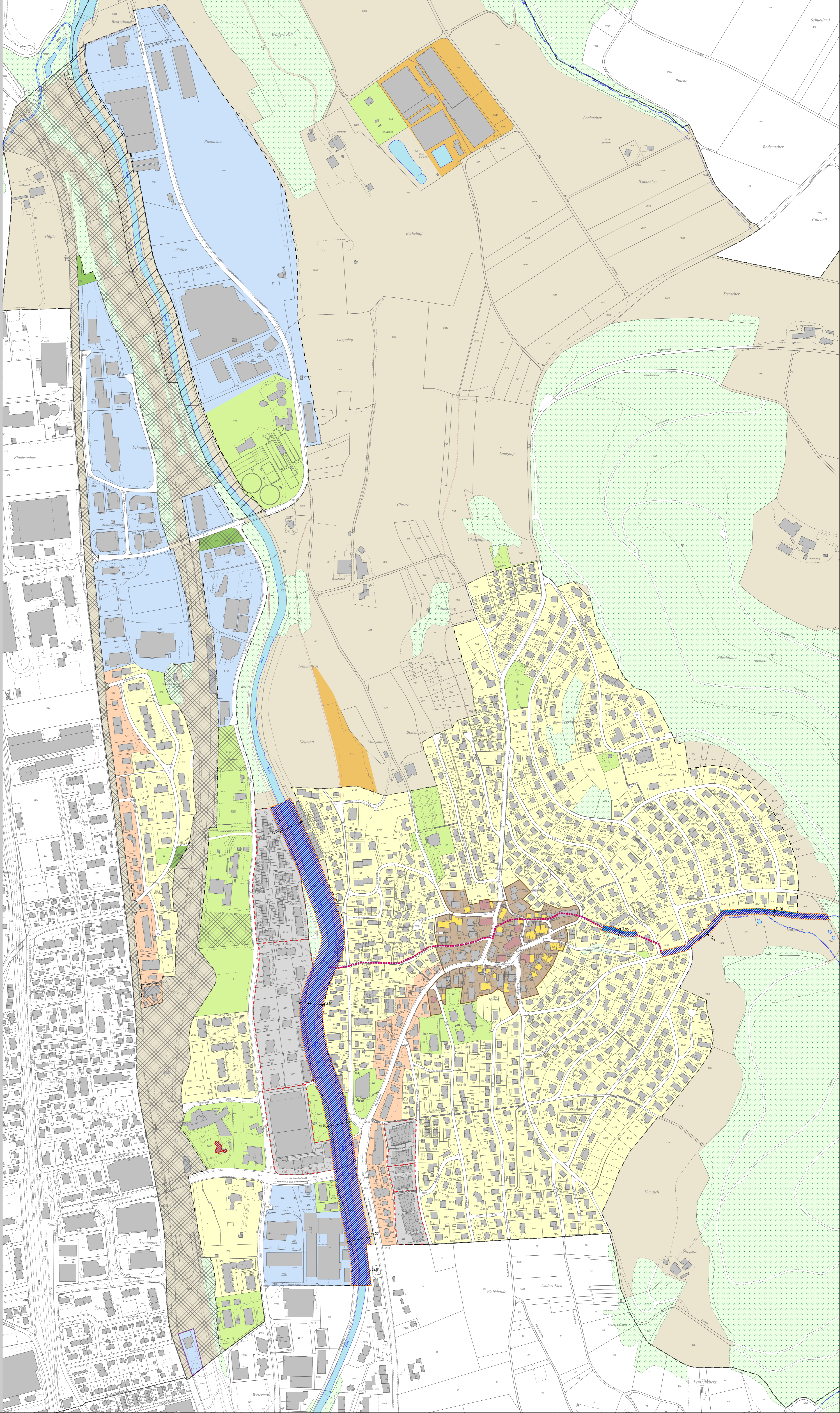
Vom Regierungsrat des Kantons Basel-Landschaft genehmigt
 mit Beschluss Nr. vom
 Publikation des Regierungsratsbeschlusses
 im Amtsblatt Nr. vom

Datum	Prüfung	Ort	Gewähl.	Freigebe
20.05.2019	EB	SK	EB	
11.09.2019	EB	SK	EB	
14.11.2019	EB	SK	EB	
08.09.2021	EB	SK	EB	

Plan: S:\Projekte\Föllinsdorf\2021_Mutation_Gewässerraum\01_Plan\02_GWR_20211102_EGV_26
 GB-Grundlage: Geobasis des Kantons Basel-Landschaft (Stand 17.05.2019) (LV95) Planformat: A4 x 1040 mm
 Ausdruck: 02.11.2021

- Verbindlicher Planinhalt**
- Gewässerraum gemäss Art. 36a GSchG
 - Verzicht auf Gewässerraum
 - Verzicht auf Gewässerraum
- Orientierender Planinhalt**
- Kantonaler Nutzungsplan Gewässerraum Ergolz - Teilabschnitt "Wölfer"
 - Kantonaler Nutzungsplan HPL
 - Kernzone
 - Geschützte Bausubstanz (kommunaler Ortsbildschutz)
 - Erhaltenswerte Bauvolumen
 - Wohnzonen
 - Wohn-/Geschäftszonen
 - Gewerbebezonen
 - Zone für öffentliche Werke und Anlagen
 - Grünzone
 - Sondernutzungsplanung, Quartierplan (QP)
 - Uferschutzzone
 - Spezialzone
 - Landwirtschaftszone
 - Perimeter Zonenplan Siedlung
 - Perimeter Teilbereich Dorf kern

Situation



Legende

