



Informationsveranstaltung Umsetzung der Schulraumplanung in Füllinsdorf

Donnerstag, 29. September 2022, 19.00 Uhr
Schluss der Veranstaltung: 21.00 Uhr



Ablauf

- Aktuelle Situation und Bedürfnisse Schule
- Handlungsalternativen
- Zielsetzung vom heutigen Anlass
- Kosten
- Vorstellung der Varianten (in Gruppen)
- Erkenntnisse/Diskussion zu den Varianten
- Neubauprojekt inkl. Sanierung mit Vorlage für den Baukredit
- Finanzierung
- weiteres Vorgehen



Zielsetzung der Infoveranstaltung

- Handlungsalternativen vorstellen
- Meinungen zu Grundsatzfragen abholen
- Weiteres Vorgehen (Ende Jahr erste Kreditgenehmigung um der Schule zu helfen)



Aktuelle Situation und Bedürfnisse der Schule

Aktuelle Situation:

- Standortfrage geklärt
- zu wenig Raum, enge Raumverhältnisse
- eine Turnhalle im Schönthal reicht nicht aus
- schlechte Bausubstanz im Dorf
- Sanierungsbedarf im Dorf und Schönthal

Bedürfnisse der Schule:

- Notwendigkeit von 3 Klassenzügen (Bevölkerungszunahme)
- Reglementarische Vorgaben für Schulraumgrößen (Kindergarten, Gruppenräume)
- fehlendes Angebot für Tagesstrukturen



Handlungs- alternativen

- Preisschilder von ca. 20 bis ca. 30 mio Franken
- «Must» - Abdeckung schulischer Bedürfnisse
- Was kann und will Füllinsdorf als moderne Gemeinde zusätzlich bereitstellen und finanzieren?
- wesentliche Fragestellungen und Kostentreiber (Turnhallen, Parkieranlagen)
- Abwägung: wo sanieren vs. neu bauen



Kosten

Dorf

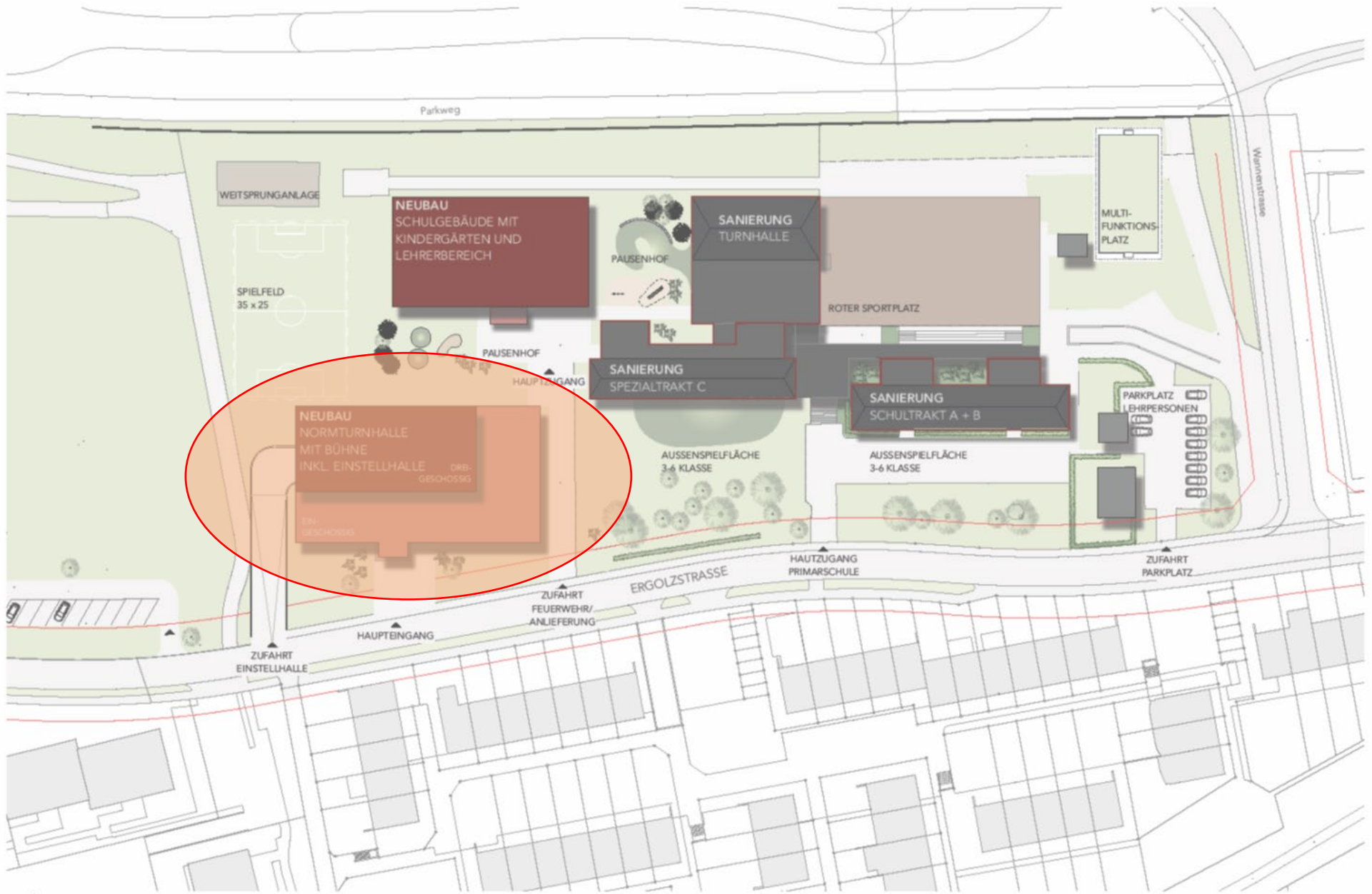
CHF 7.9 - 13.8 Mio.

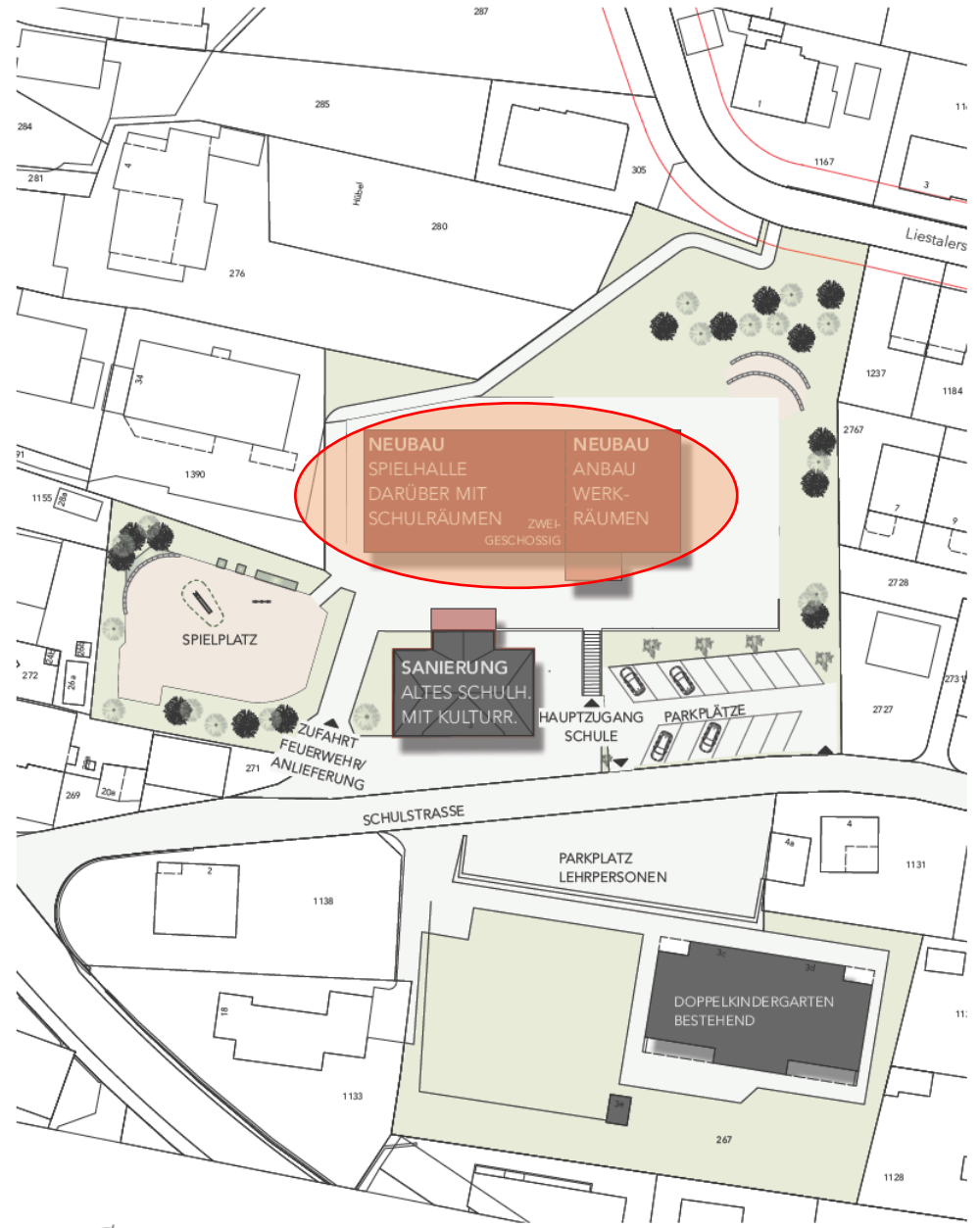
(davon Sanierung altes Dorfschulhaus: CHF 2.2 Mio.)

Schönthal

CHF 13.3 - 20.2 Mio.

(davon Sanierung der bestehenden Schulgebäude
und Turnhalle 3.5 Mio.)





DORF - SITUATION - VARIANTE 2



Vorstellung Varianten

- 2 Posten durchlaufen
- Fragen und Anregungen direkt stellen
- anschliessend Zusammentragen im Plenum



Grundsatz- fragen

*zu diskutieren in den
Arbeitsgruppen*

- **Normturnhalle (falls ja: wo)**
Mehrkosten CHF 2 Mio.
- **Bühne in Turnhalle (fix installiert)**
Mehrkosten CHF 0.5 Mio.
- **Einstellhalle**
Mehrkosten CHF 1.5 Mio.
- **3. Stock im Schönthal**
Mehrkosten CHF 2.3 Mio.

Vorstellung der Varianten in Gruppen

Start Plakatwand Dorf, danach Plakatwand Schönthal



Gruppe 1

Jürg Schwob / Carlo Pirozzi

Gruppe 1a

Christoph Keigel / Evelyne Widmer

Start Plakatwand Schönthal, danach Plakatwand Dorf

Gruppe 2

Céline Kälin / Christoph Küntzel

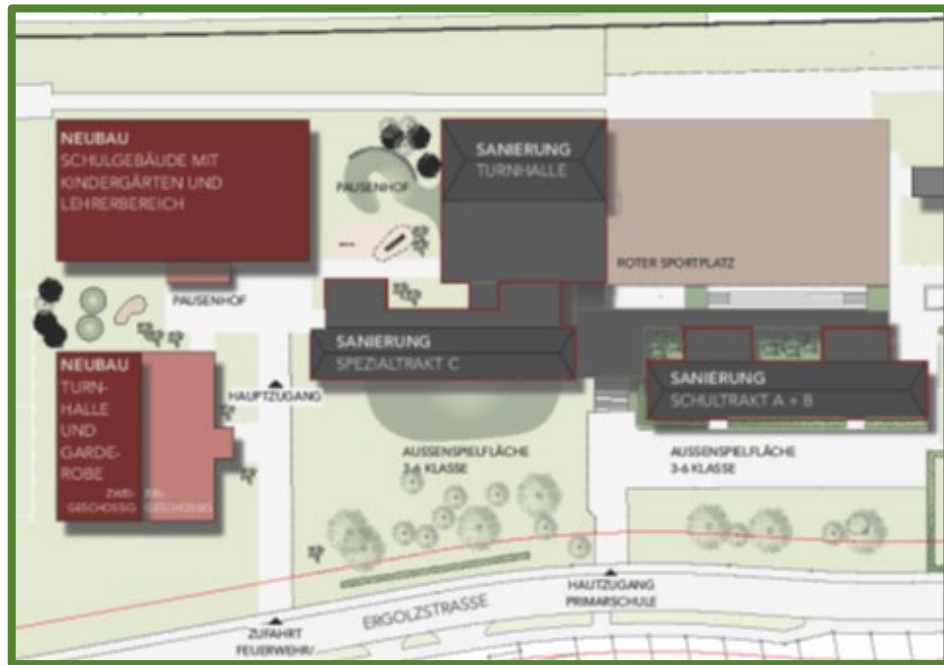
Gruppe 2a

Christoph Leupi / Mirjam Strübin



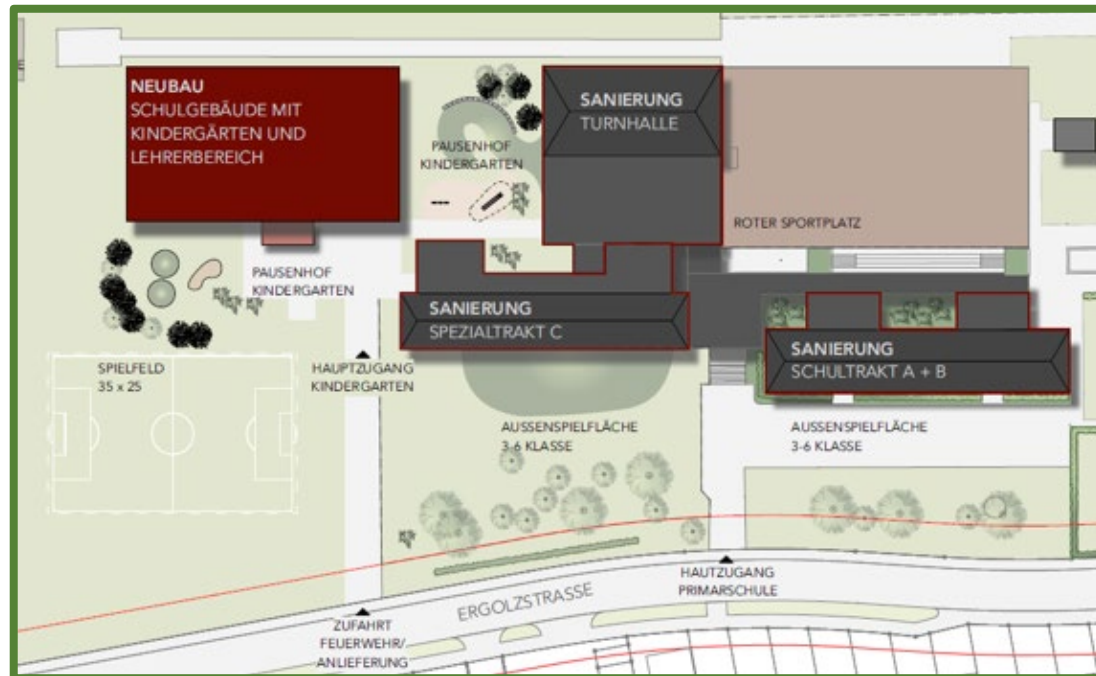
Situationen Schönthal

(detaillierte Pläne und Visualisierungen s. am Schluss)



Variante 1

Variante 2

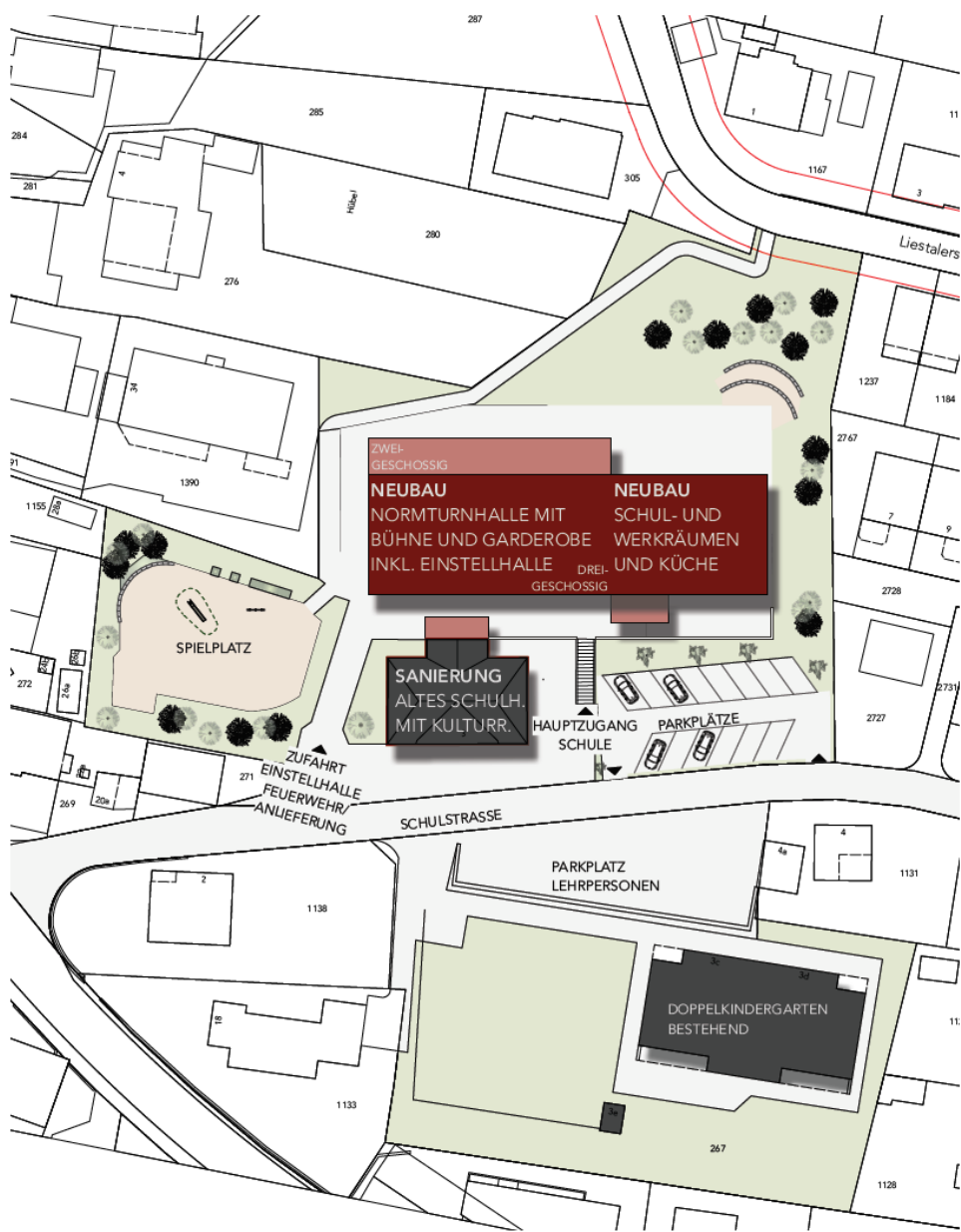


Variante 3



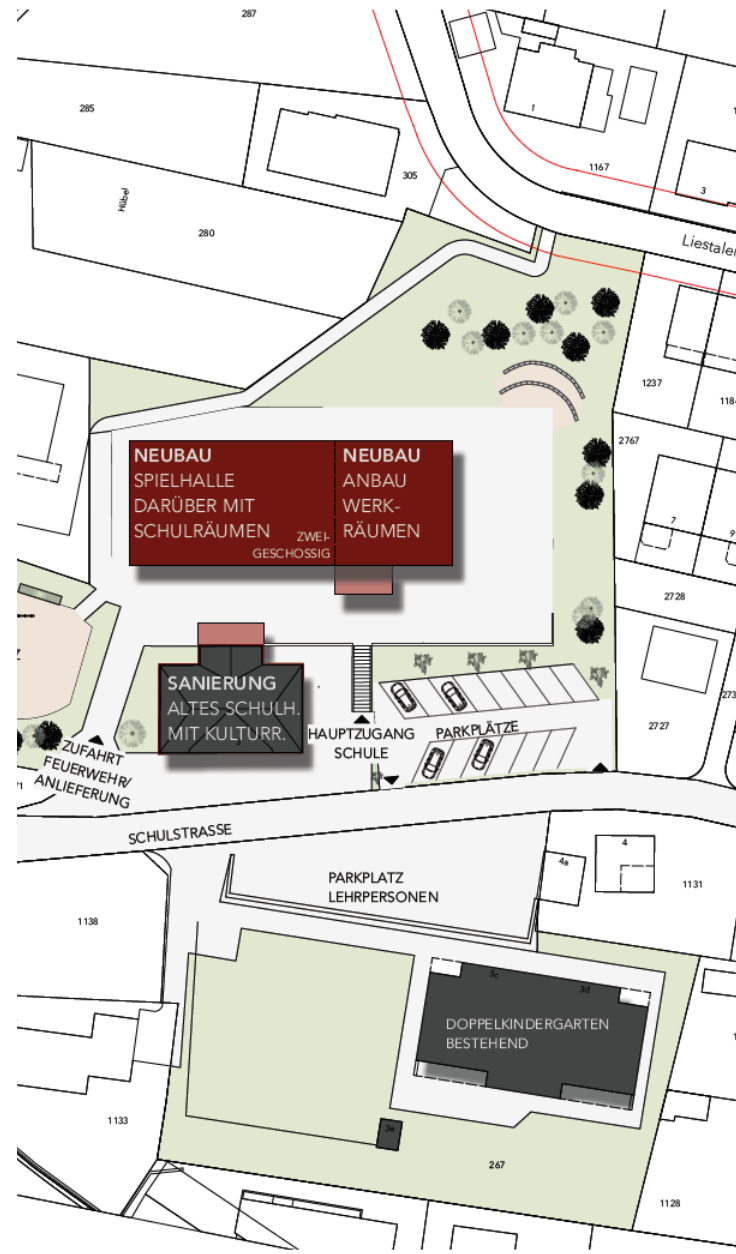
Situationen Dorf

(detaillierte Pläne und Visualisierungen s. am Schluss)



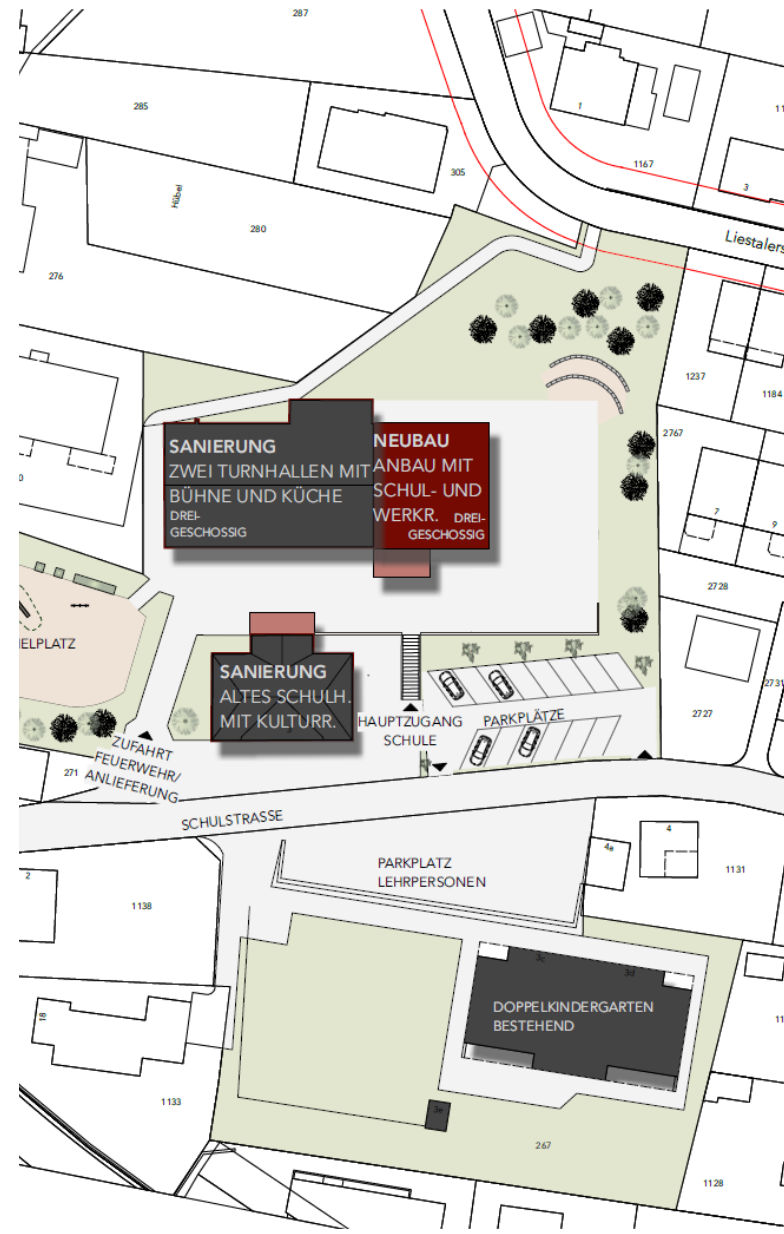
DORF - SITUATION - VARIANTE 1

1:500
15.09.22



DORF - SITUATION - VARIANTE 2

1:500
15.09.22



DORF - SITUATION - VARIANTE 3

1:500
15.09.22





Erkenntnisse / Diskussion

Erkenntnisse / Diskussion



Zusammenfassung der Fragen aus den Arbeitsgruppen:

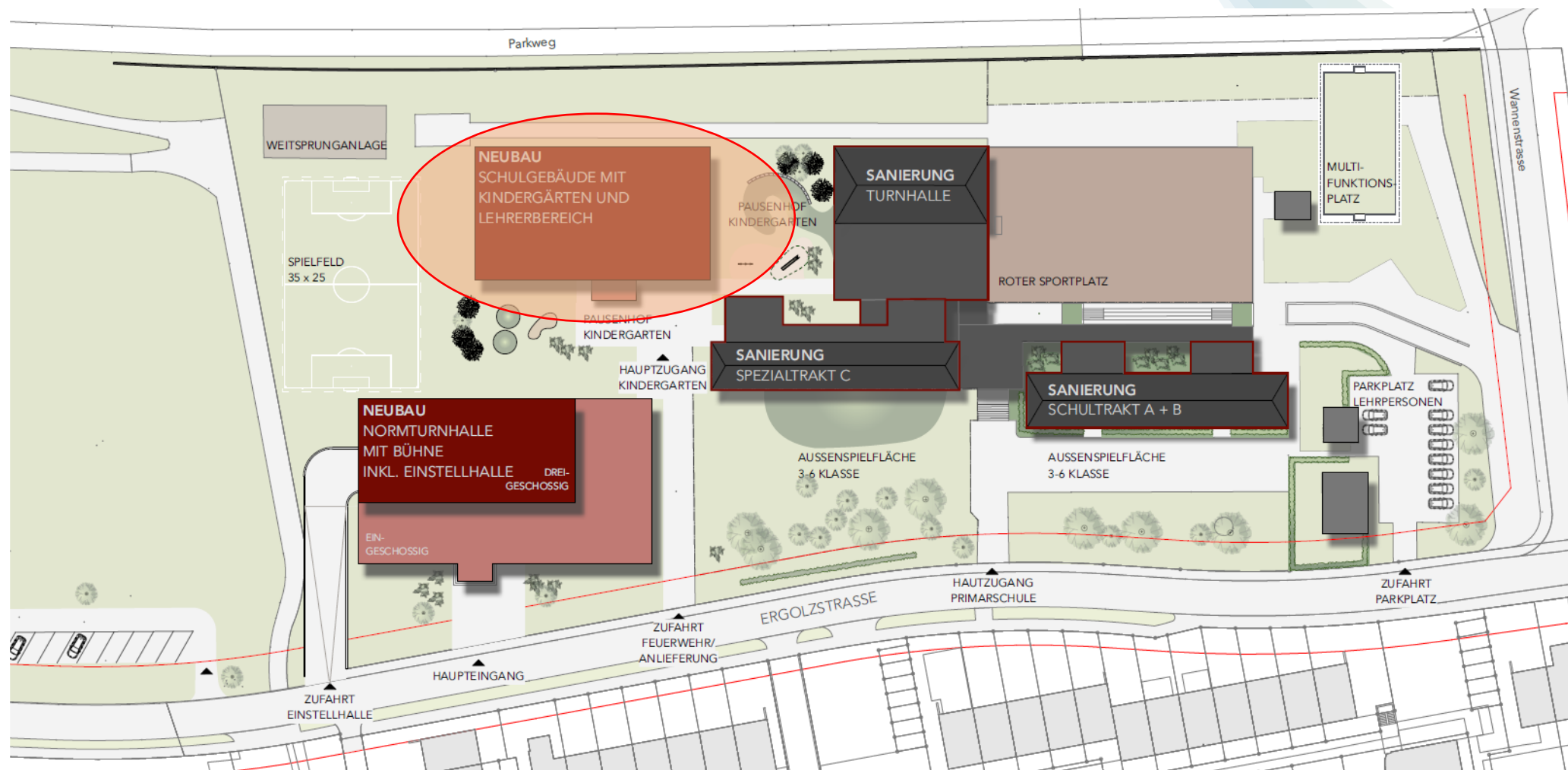
(Stand 30.09.2022 in Bearbeitung. Veröffentlichung folgt in Kürze.)



Vorstellung
Neubauprojekt Vorlage Baukredit
EGV – Dezember 22

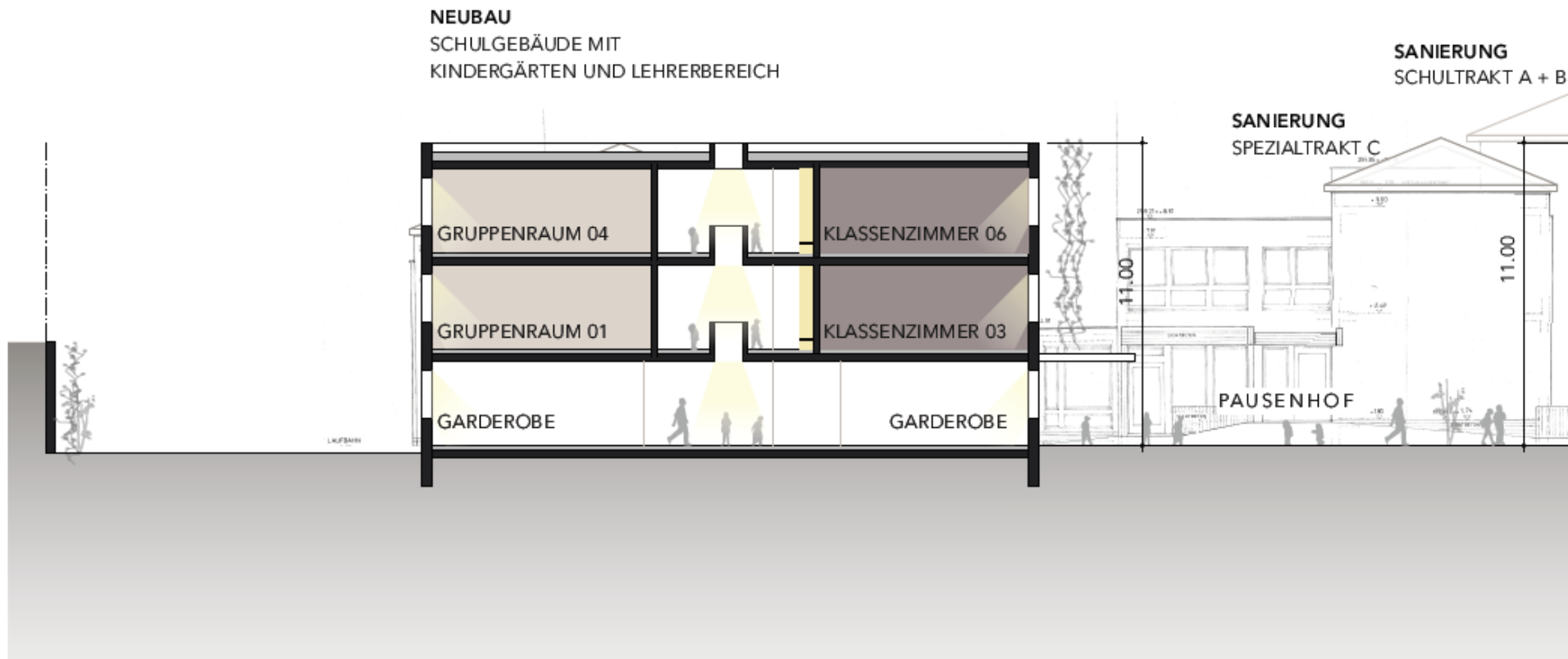


Neubauprojekt Vorlage Baukredit





Neubauprojekt Vorlage Baukredit





Neubauprojekt Vorlage Baukredit

NEUBAU
SCHULGEBÄUDE
MIT KINDERGÄRTEN UND LEHRERBEREICH

SANIERUNG
SPEZIALTRAKT C





Neubauprojekt und Sanierung - Baukredit

<u>Neubau</u>	
Neubau mit Kindergarten, Schul- und Gruppenräume, Tagesstruktur, Lehrerbereich mit Schulleitung	9'000'000.00 CHF
<u>Sanierung Schultrakt A/B</u>	
Sanierung	1'400'000.00 CHF
<u>Sanierung Schultrakt C und Turnhalle</u>	
Sanierung	2'150'000.00 CHF
<u>Total Neubau und Sanierung</u>	<u>12'550'000.00 CHF</u>



Neubauprojekt Vorlage Baukredit Varianten

3 - geschossig

CHF 9'000'000

2 - geschossig:

CHF 6'750'000

Weitere Planung in der BauKo



Finanzierung und Steuerfolgen

Rückstellungen per Ende 2021: 5.7 Mio. CHF

Investitionskosten von 22 Mio. CHF

(Nettoinvestition = 16.3 Mio CHF)

entsprechen ca. 5 Steuerprozenten.

(Beachte: das heisst nicht, dass der aktuelle Steuersatz um 5% erhöht werden muss)

1 Mio Investitionskosten

entsprechen ca. 0.26% Steuerprozenten

(Annahme: Finanzierungssatz 2,0 %)



Grundsatz- fragen

Konsultativ-Befragung der Anwesenden

- **Normturnhalle (falls ja: wo)**

Mehrkosten CHF 2 Mio.

Mehrheit spricht sich für Normturnhalle am Standort Schönthal aus.

- **Bühne in Turnhalle (fix installiert)**

Mehrkosten CHF 0.5 Mio.

Mehrheit spricht sich für eine Bühne für Veranstaltungen aus.

Eine Bühne muss aber nicht fixer Bestandteil der Turnhalle sein.

- **Einstellhalle**

Mehrkosten CHF 1.5 Mio.

Mehrheit spricht sich gegen Einstellhallen (unabhängig vom Standort) aus.

- **3. Stock im Schönthal**

Mehrkosten CHF 2.3 Mio.

Mehrheit spricht sich für eine 3-geschossige Variante aus.

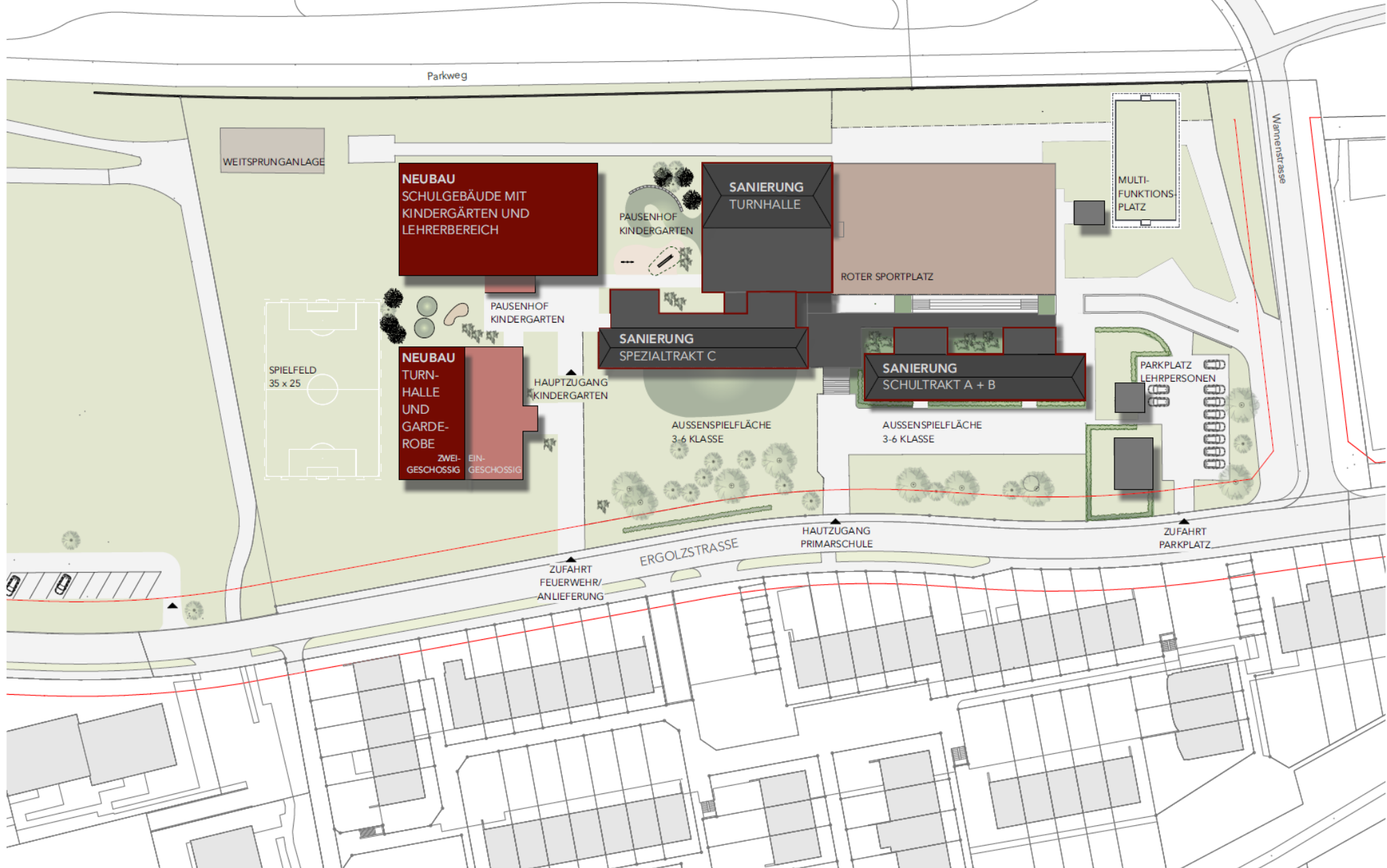


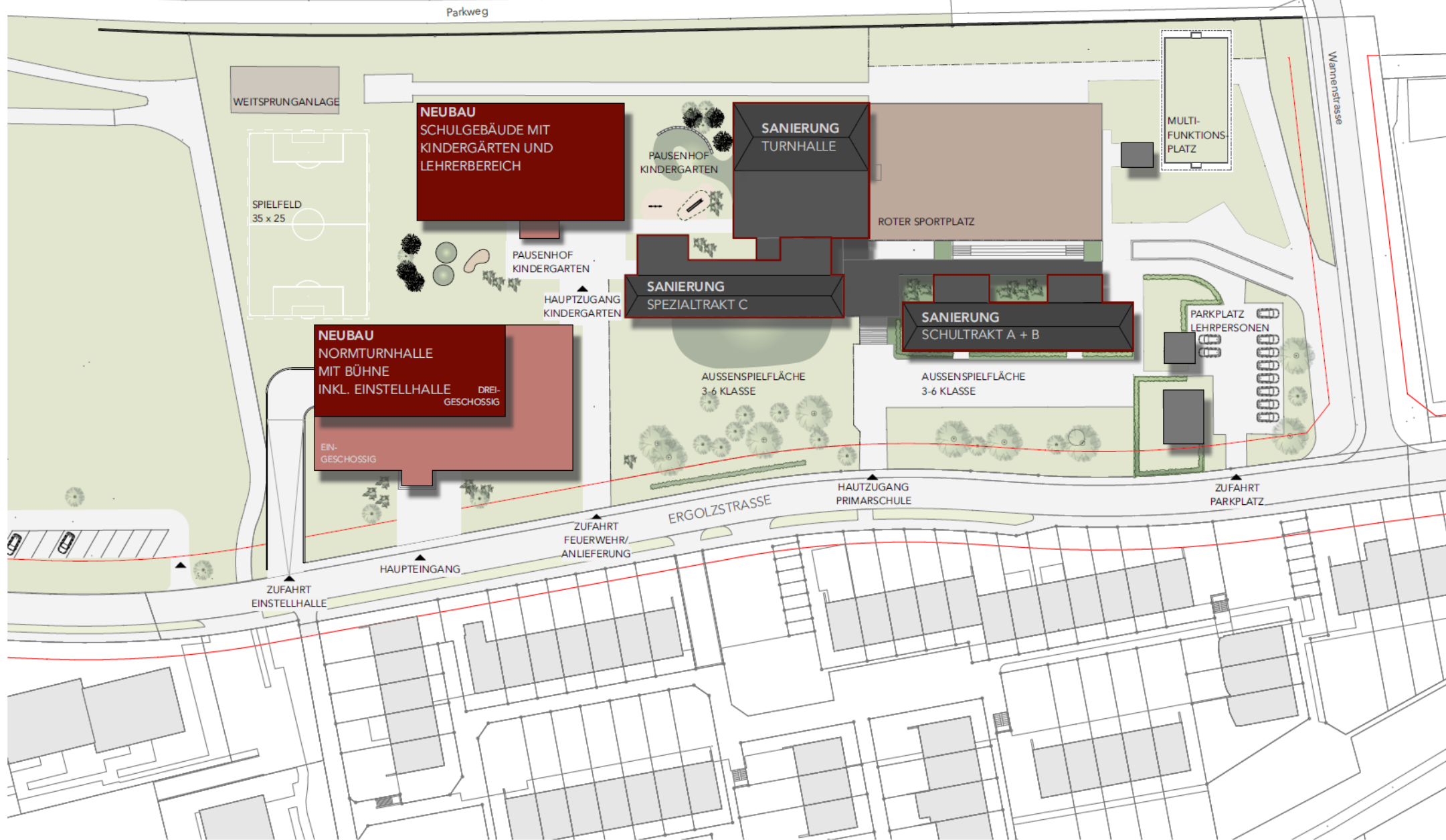
Weiteres Vorgehen

- Vernehmlassung Parteien, Vereine und Organisationen
- Weitere Detaillierung in der Baukommission
- Antrag und Entscheid Gemeinderat
- Verabschiedung Gemeindekommission
- Entscheid
Einwohnergemeindeversammlung im
Dezember



Anhang:
Pläne von allen 3
Varianten an
beiden Standorten

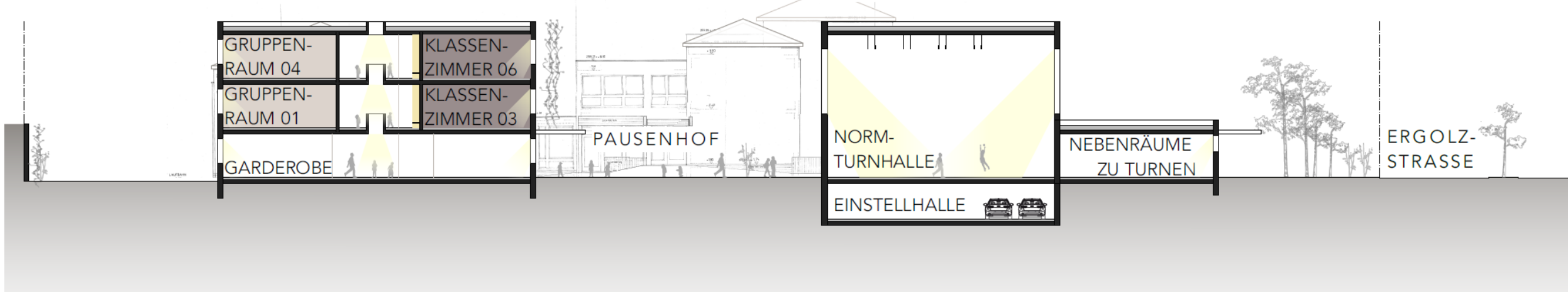




NEUBAU
SCHULGEBÄUDE
MIT KINDERGÄRTEN UND
LEHRERBEREICH

NEUBAU
NORMTURNHALLE
INKL. BÜHNE

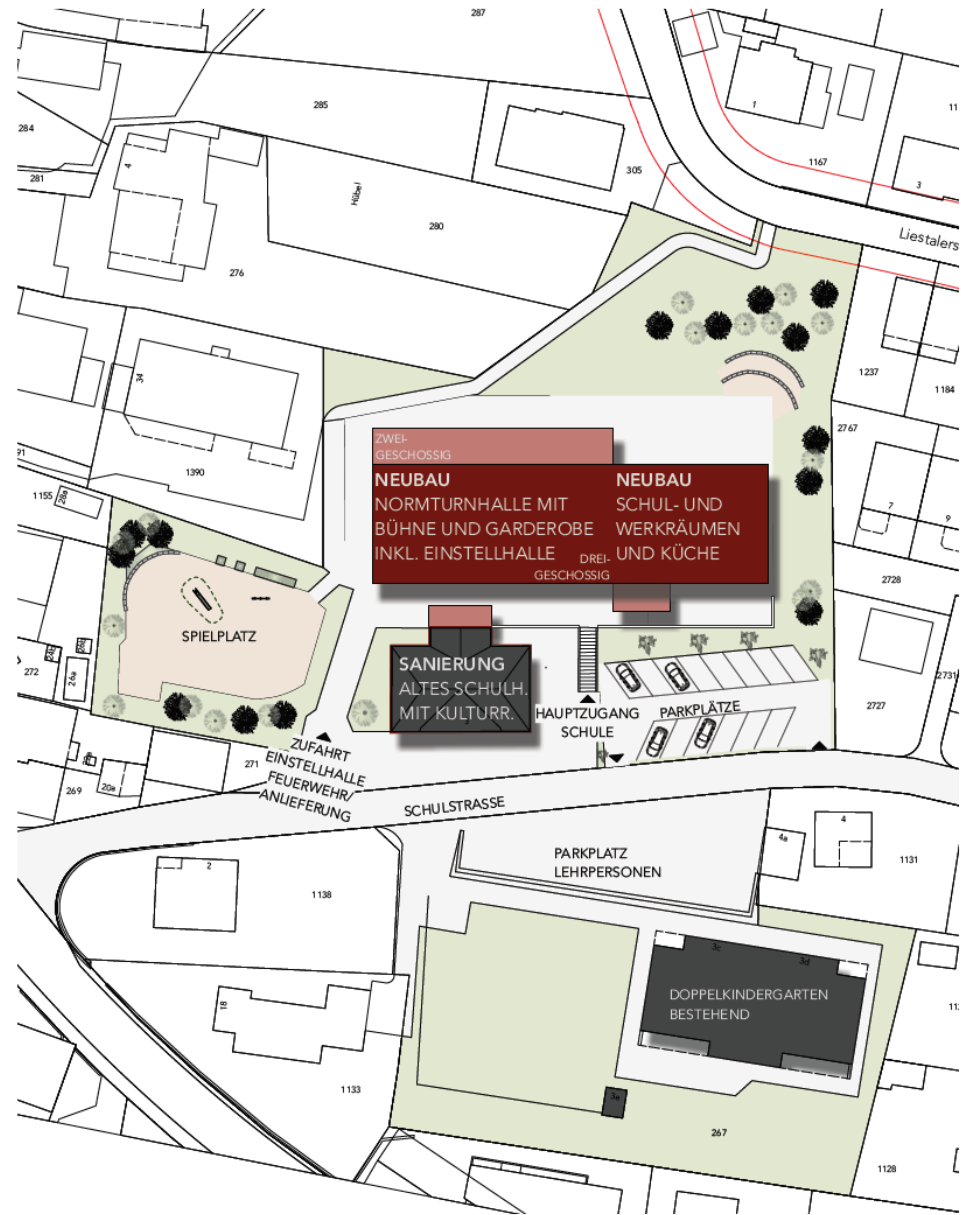
INKL. EINSTELLHALLE



SCHÖNTHAL - SCHULGEBÄUDE/TURNHALLE



SCHÖNTHAL - SITUATION - VARIANTE 3



ZWEI-
GESCHOSSIG

NEUBAU
NORMTURNHALLE MIT
BÜHNE UND GARDEROBE
INKL. EINSTELLHALLE

DREI-
GESCHOSSIG

NEUBAU
SCHUL- UND
WERKRÄUMEN
UND KÜCHE

SANIERUNG
ALTES SCHULH.
MIT KULTURR.

SPIELPLATZ

HAUPTZUGANG
SCHULE

PARKPLATZE

PARKPLATZ
LEHRPERSONEN

DOPPELKINDERGARTEN
BESTEHEND

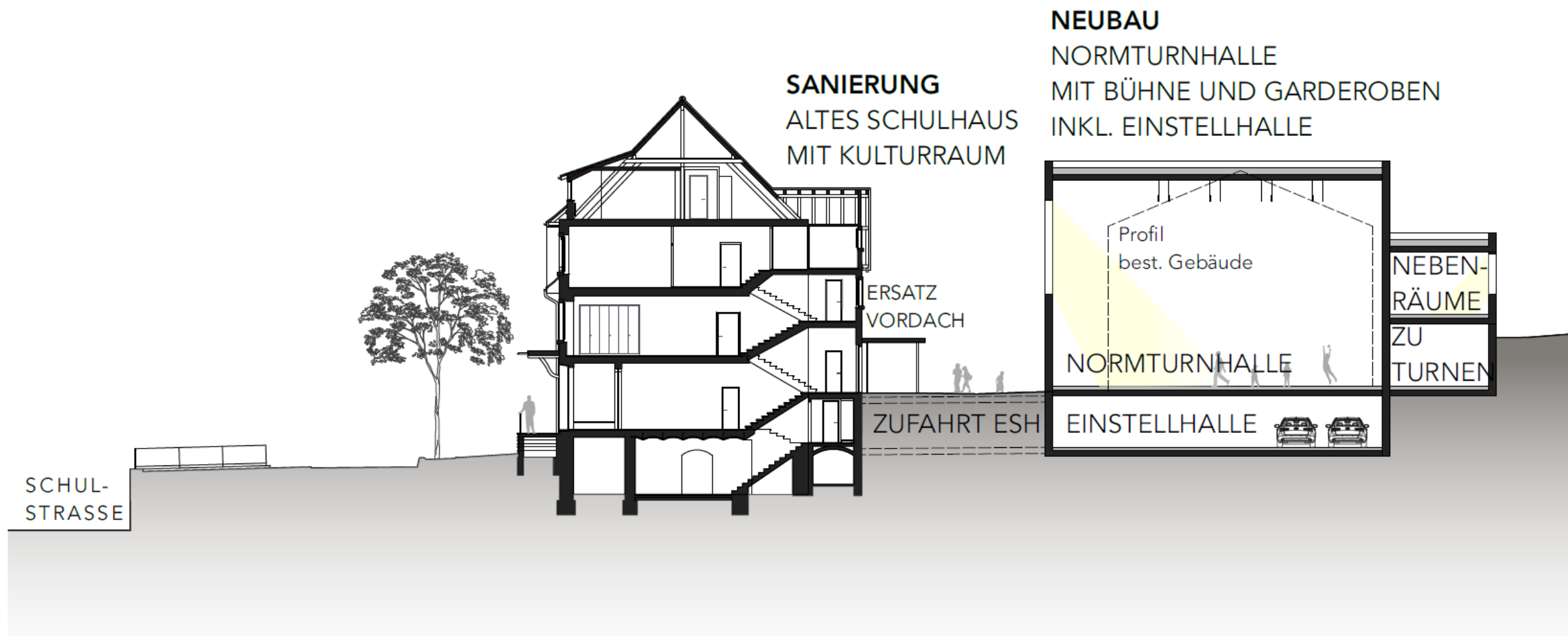
ZUFAHRT
EINSTELLHALLE
FEUERWEHR/
ANLIEFERUNG

SCHULSTRASSE

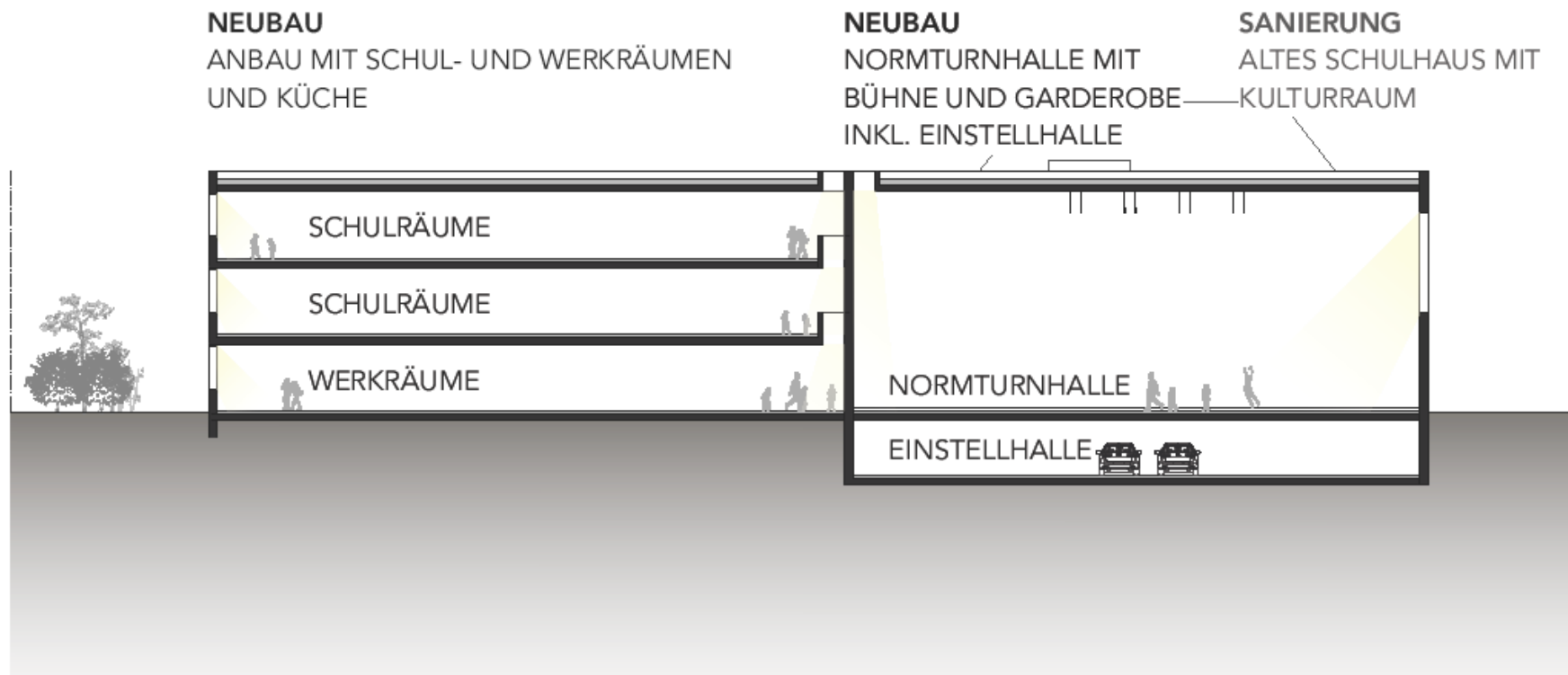
Liestalers



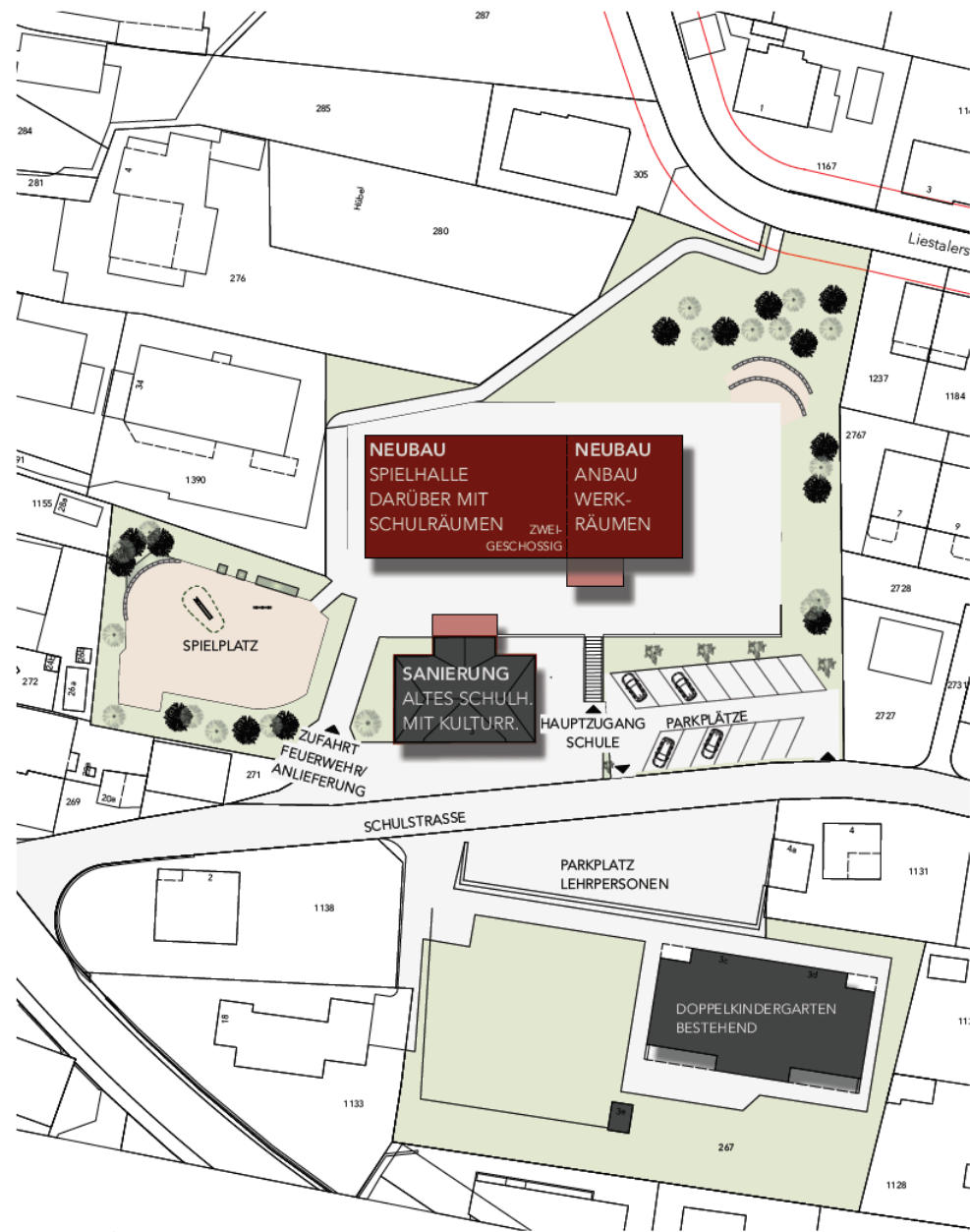
DORF - SITUATION - VARIANTE 1



DORF - SCHNITT - VARIANTE 1

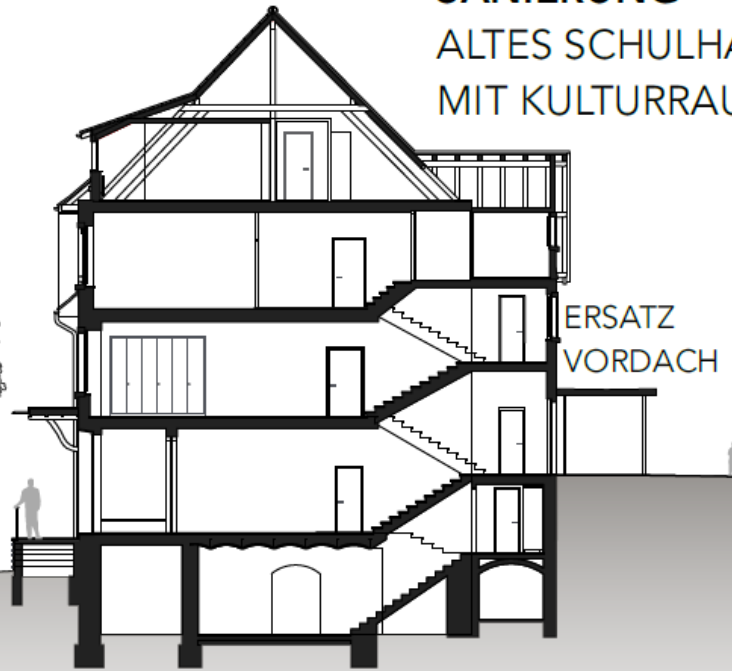


DORF - LÄNGSSCHNITT - VARIANTE 1



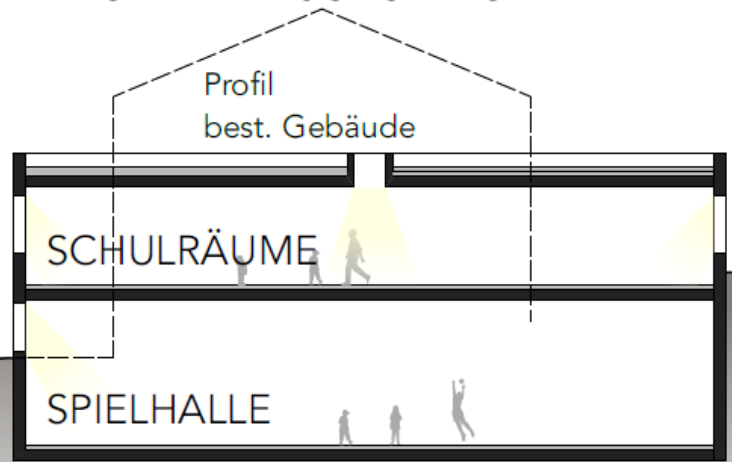
DORF - SITUATION - VARIANTE 2

SCHUL-
STRASSE

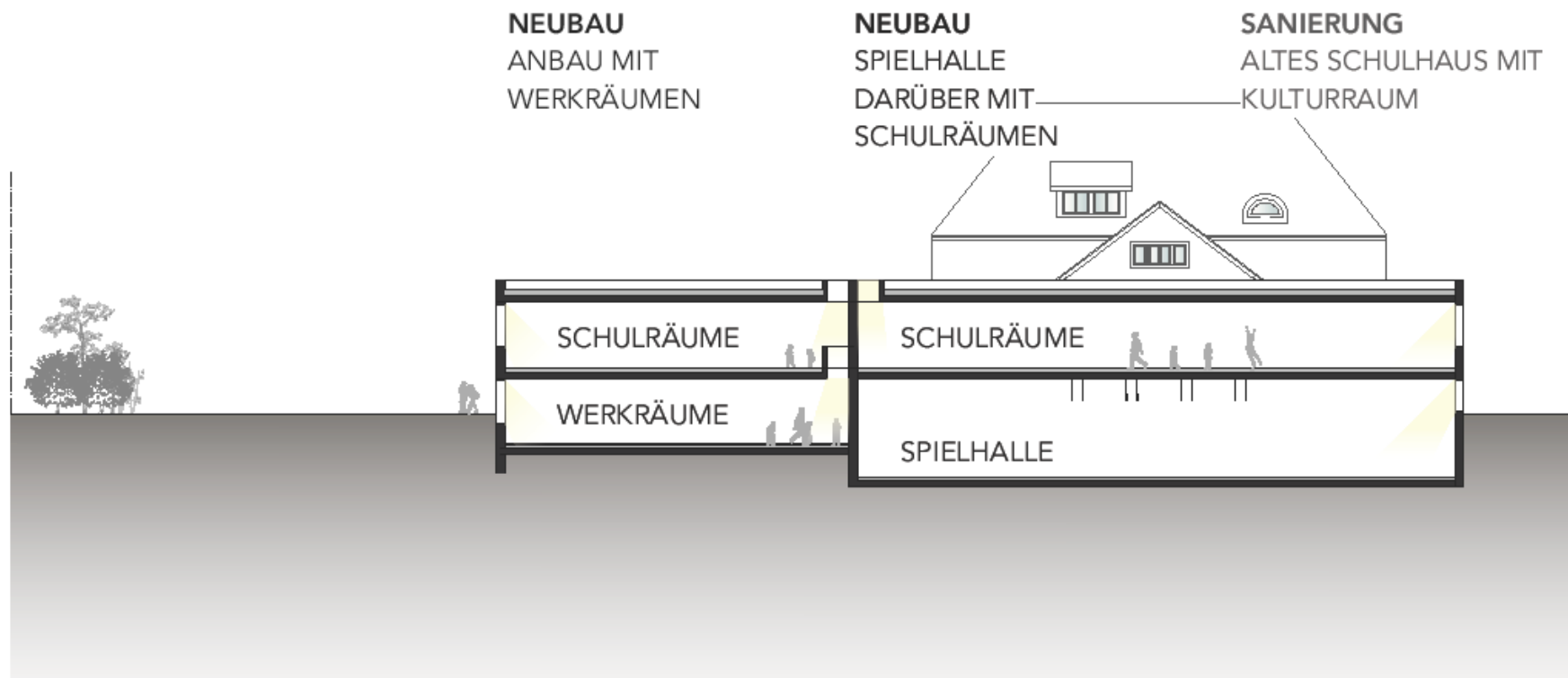


SANIERUNG
ALTES SCHULHAUS
MIT KULTURRAUM

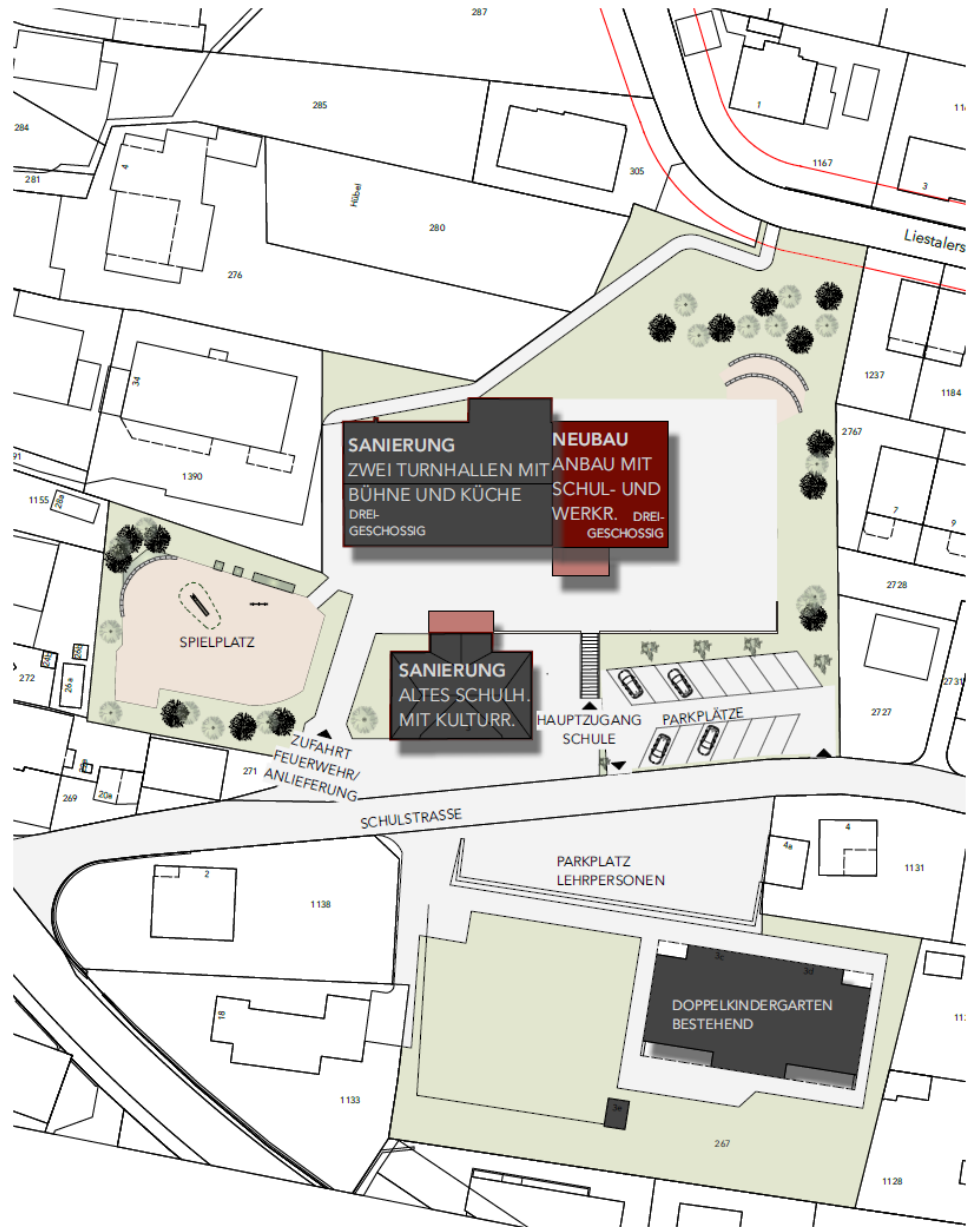
NEUBAU
SPIELHALLE
DARÜBER MIT SCHULRÄUMEN



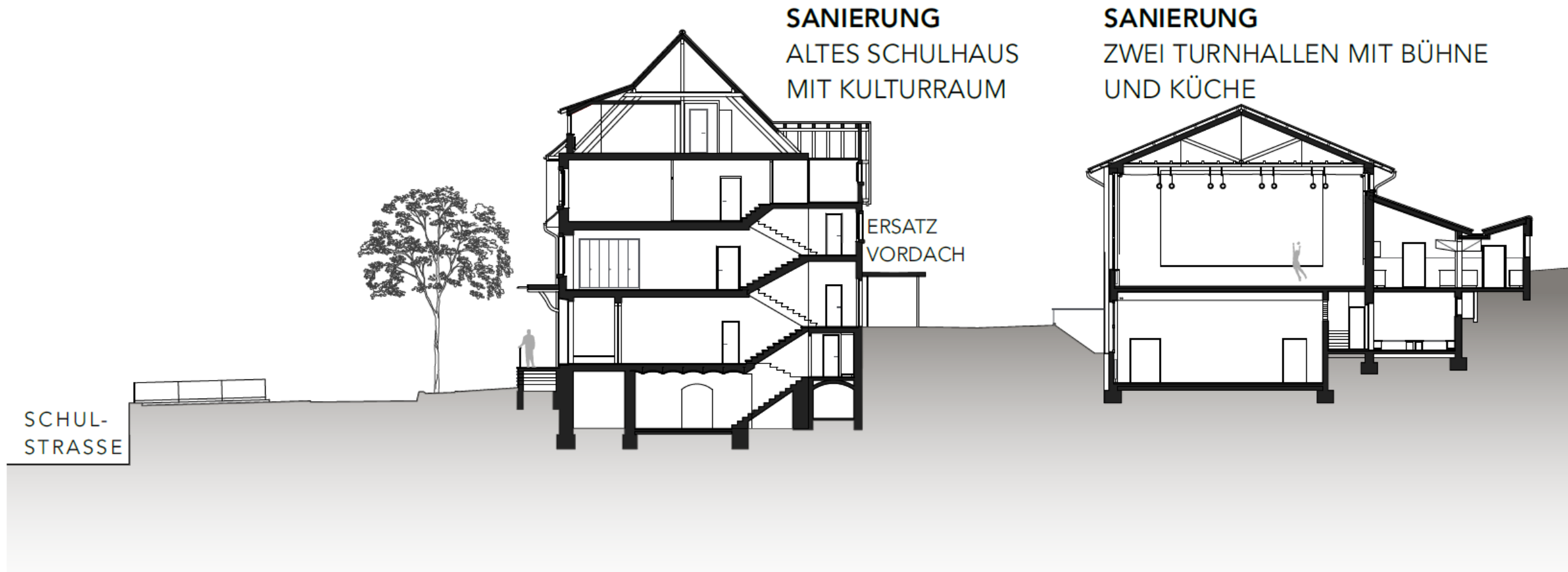
DORF - SCHNITT - VARIANTE 2



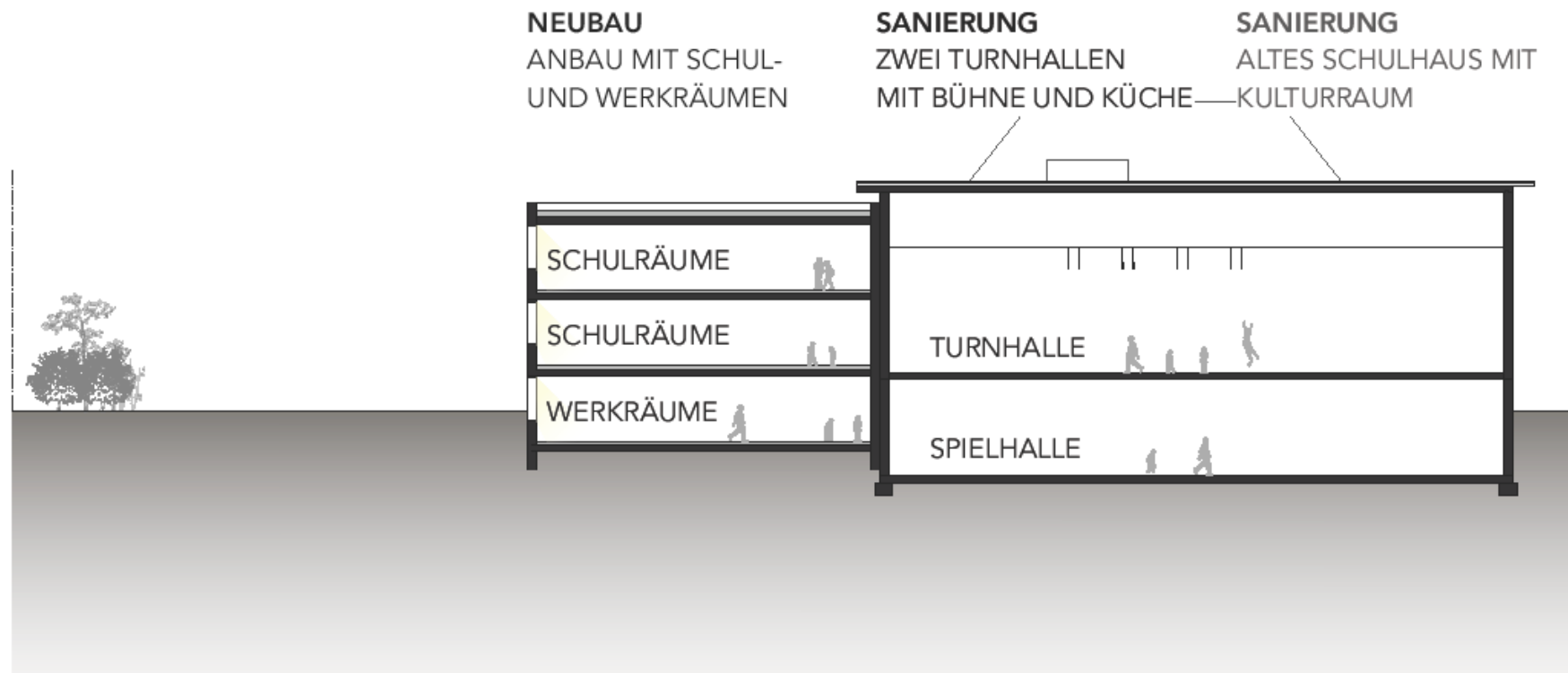
DORF - LÄNGSSCHNITT - VARIANTE 2



DORF - SITUATION - VARIANTE 3



DORF - SCHNITT - VARIANTE 3



DORF - LÄNGSSCHNITT - VARIANTE 3