

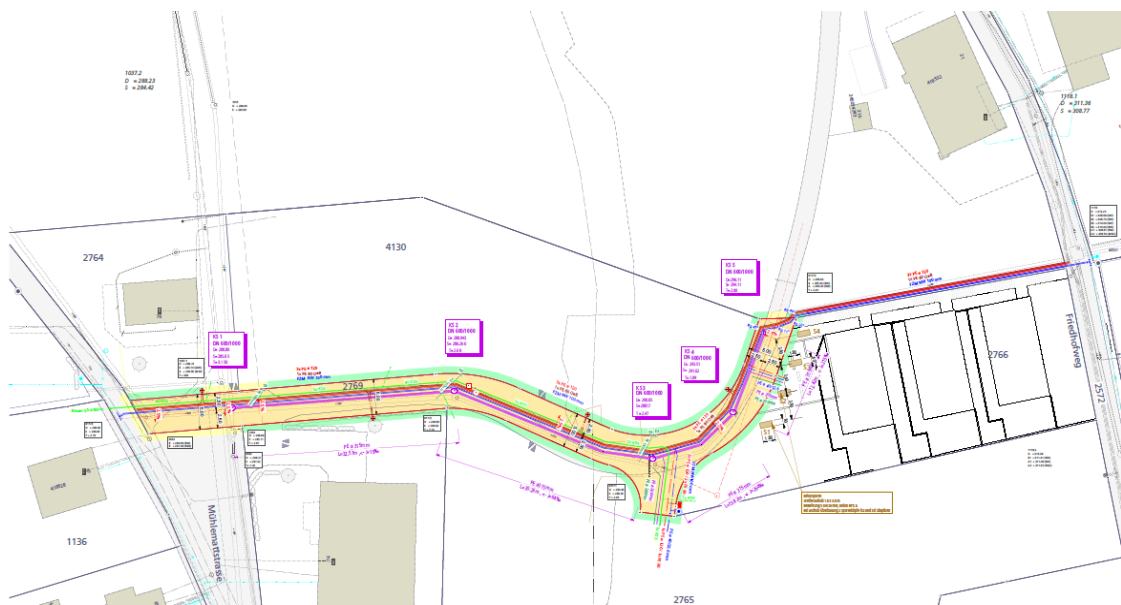
Erschliessung Moosmattweg; Kreditgenehmigungen

- Strassenbau
- Wasserleitungsbau
- Abwasserleitungsbau

Bericht

Ausgangslage

Das Gebiet Moosmatt ist – nach derzeit gültigem Zonenplan - das letzte zu erschliessende Baugebiet in Füllinsdorf. Die Länge der Strasse, welche als Sackgasse mit Wendemöglichkeit gemäss gültigem Bau- und Strassenlinienplan gebaut wird, beträgt ca. 100 m. Für den Bau der Strasse sind unterhalb des Friedhofweges Hangsicherungs-massnahmen nötig, welche in den Kosten enthalten sind. Das Ausführungsprojekt inkl. dessen Ausschreibung liegt bereinigt vor und bildet die Grundlage für die Baukredite.



Plan der Erschliessung Moosmattweg



Orthofoto mit Moosmattweg

Erläuterungen zum Bauprojekt:

Strassenbau und Hangsicherung:

Vorgesehen ist eine Strassenbreite von 5 m mit den üblichen Randabschlüssen. Ebenfalls im Strassenbauprojekt enthalten, sind die Hangsicherungen mittels Betonsporen unterhalb des Friedhofweges.

Strassenbeleuchtung:

Die Strassenbeleuchtung ist im Strassenbau enthalten. Es ist geplant, die Beleuchtung in LED auszuführen und es sind 4 Kandelaber-Standorte vorgesehen.

Werkleitungen:

Wasserleitung:

Die Wasserleitung (FZM Ø 100) wird ab der Mühlemattstrasse neu erstellt und mit der Leitung im Friedhofweg zusammengeschlossen (Ringschluss).

Abwasserleitungen:

Die Schmutzwasserkanalisation (WAS) (PE Ø 310) wird ab dem Strassenende bis in die Mühlemattstrasse verlegt. Die Sauberwasser (WAR) GEP-Leitung ist bereits im Bereich der Strasse gebaut.

Werkleitungsbauten Dritter:

Alle Werke (EBL (Strom) und Swisscom) werden ihre nötigen Leitungstrassen verlegen. Die Kosten für die Werkleitungsbauten Dritter sind nicht im Kostenvoranschlag enthalten.

Kostenvoranschlag

Strassenbau und Hangsicherung (inkl. MwSt.)	CHF	290'000.00
Wasserleitungsbau (inkl. MwSt.)	CHF	220'000.00
<u>Abwasserleitungsbau WAS (inkl. MwSt.)</u>	<u>CHF</u>	<u>250'000.00</u>
Total	CHF	760'000.00

Der Strassenbau von CHF 290'000.00 (inkl. 8,1 % MwSt.), inkl. Anteil Projektierungskosten, geht vollumfänglich zu Lasten der Grundeigentümer.

Die Wasserleitung und die Schmutzwasserkanalisation von CHF 470'000.00 (inkl. 8.1 % MwSt.) inkl. Anteil Projektierungskosten, gehen zu Lasten der Spezialfinanzierungen Wasser und Abwasser.

Anträge

Der Gemeinderat beantragt der Einwohnergemeindeversammlung, die Erschliessung Moosmattweg zu genehmigen und die dafür erforderlichen Kredite für:

Strassenbau und Hangsicherung (inkl. MwSt.)	CHF	290'000.00
Wasserleitungsbau (inkl. MwSt.)	CHF	220'000.00
<u>Abwasserleitungsbau WAS (inkl. MwSt.)</u>	<u>CHF</u>	<u>250'000.00</u>
Total	CHF	760'000.00

(±10%), zu bewilligen.

17. Oktober 2023