



**BRING
PLASTIC
BACK**

Sammelsack.ch

Wir machen Kunststoff nachhaltig – aus Überzeugung!

INNO
recycling

INNO
plastics



Die Sammlung von gemischten Kunststoffen aus Haushaltungen bekommt immer mehr Rückhalt.

Nun liegt es an uns, die Sammelmengen zu steigern und die öffentliche Hand, die Unternehmungen und die Bevölkerung mit Ergebnissen zu überzeugen!

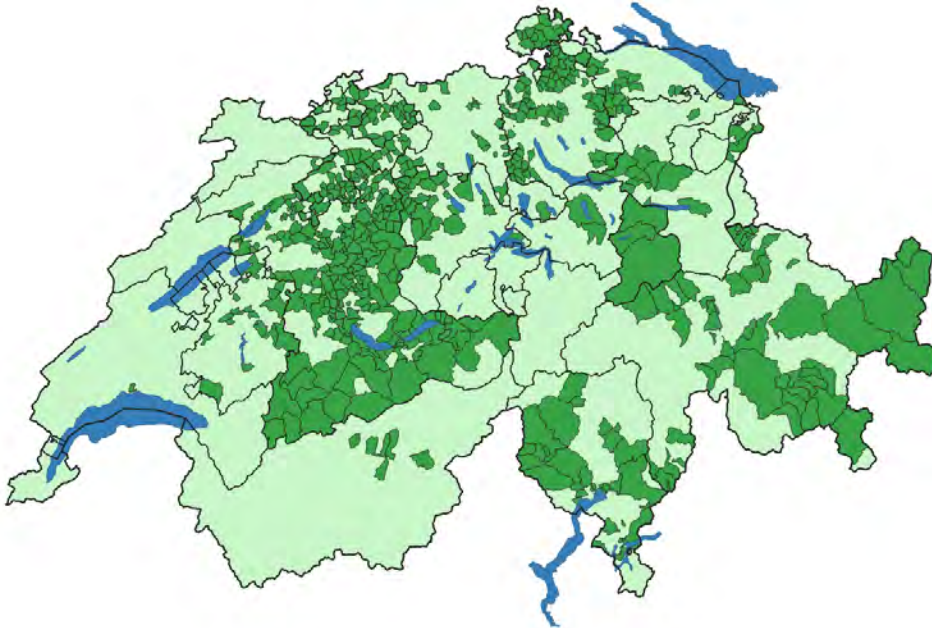
Marc Briand, Geschäftsführer sammelsack.ch

Das Sammelsystem «Bring Plastic back»

- 10 Jahre Erfahrung
- 556 Gemeinden / Schweiz
- Über 2,26 Mio. Sammelnde
- 1150 Verkaufsstellen
- 530 Sammelstellen
- 7159 t Sammelmenge 2022



Abdeckung System «Bring Plastic back»



	Total	Bring Plastic back	Abdeckung
Anzahl Gemeinden	2'158	556	26%
Bevölkerung	8'688'727	2'259'818	26%
Haushalte	3'979'957	1'037'594	26%

In 556 Schweizer Gemeinden wird mit dem Sammelsack-System «Bring Plastic back» Haushalt-Kunststoff gesammelt

INNO
recycling



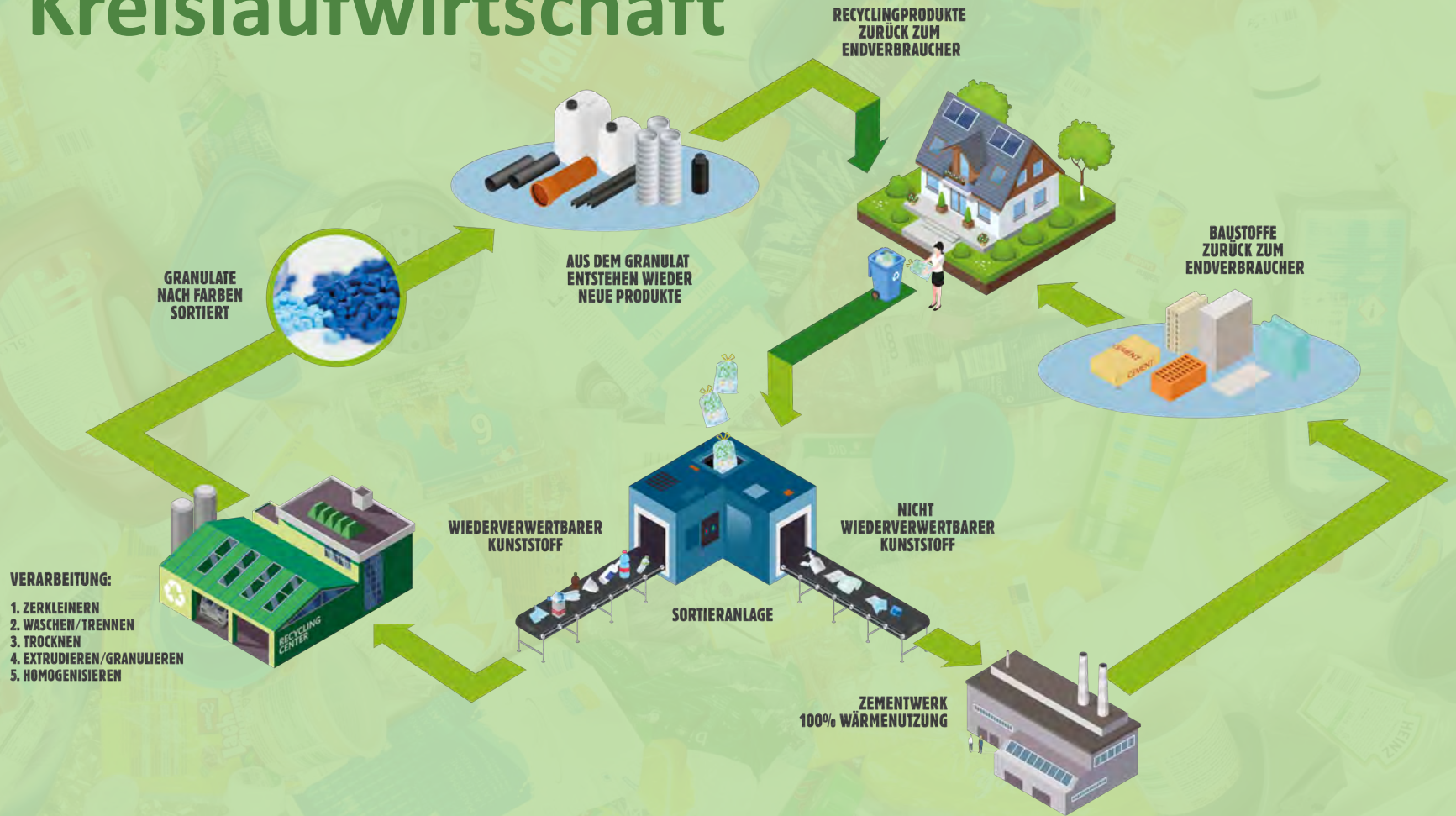
Kunststoffrecycling ist sinnvoll weil...

- ... in der Schweiz 80% aller Kunststoffe verbrannt werden
- ... 1 kg verbrannter Kunststoff 2,83 kg schädliches CO₂ erzeugt
- ... 1 kg recycelter Kunststoff (Regranulat) bis zu 3 l Erdöl einspart
- ... damit Stoffkreisläufe geschlossen werden
- ... damit Ressourcen geschont werden

Unsere Vision...

**Kunststoffabfall ersetzt
Kunststoffneumaterial und Kohle.**

Kreislaufwirtschaft



Was wird gesammelt



Folien aller Art



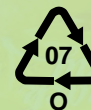
Plastikflaschen aller Art



Tiefziehschalen und Becher



Verbundmaterialien



Was wird nicht gesammelt



PET-Getränkeflaschen



Gartenmöbel und -schläuche,
Büromaterial, Spielzeug



Stark verschmutzte
Verpackungen

Sortieren mit NIR Technologie



Sortierung

Das Material wird in der Sortieranlage im Lohnauftrag sortiert. Das heisst, dass das von der InnoRecycling AG angelieferte Material separat (nur CH-Material) sortiert wird. Die InnoRecycling AG vermarktet das sortierte Material selbst. Der Schwersterbetrieb, die InnoPlastics AG verarbeitet die Hauptfraktionen LD-PE, HD-PE und PP in Eschlikon selbst zu Regranulaten.

Zurück in den Alltag...

- LDPE, HDPE und PP → Weiterverarbeitung in der Schweiz und der EU,
→ Wird von unserem Schwesterunternehmen InnoPlastics AG weiterverarbeitet
→ Hohe Qualität, die wieder in Verpackungsanwendungen eingesetzt werden kann



- PS → Weiterverarbeitung in der EU
- PET- Nicht-Getränkeflaschen → Weiterverarbeitung in und ausserhalb der EU
- PET-Tiefziehschalen → Weiterverarbeitung in und ausserhalb der EU



Zurück in den Alltag...

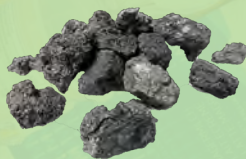
- Getränkekartons → Weiterverarbeitung in der EU



- Fehlwürfe PET-Getränkeflaschen → Rückführung zu PET-Recycling
→ Bottle-to-Bottle-Kreislauf ist gesichert

- Mischkunststoffe → Verwendung als Ersatzbrennstoff in der Zementindustrie in der Schweiz

→ Jede Tonne EBS ersetzt 1.2 – 1.5 Tonnen Stein- oder Braunkohle



Wertschöpfung in der Schweiz

Sammeltätigkeit

- InnoRecycling AG / sammelsack.ch
- Lokale Logistikpartner
- Bürositz in Winterthur
- Migros Genossenschaft

Thermische Verwertung (EBS)

- Zementindustrie Schweiz

Stoffliches Recycling

- InnoPlastics AG, Eschlikon TG
www.innoplastics.ch
- Migros als Verpackungshersteller

Fehlwürfe PET-Getränkeflaschen

- Rückführung zu PET-
Getränkeflaschen Recycling

Die Sammelmengen werden zu einem
Grossteil in der Schweiz verarbeitet.

Schweizweite Partner

Öffentliche Betriebe:

- Zweckverband Züri Wyland KEWY
- Zweckverband KVA Thurgau
- Oberbaselbieter Abfallverband
- Abfallverband Bazenhaid ZAB
- Gemeindeverband für Abfallentsorgung in Graubünden
- A-Region (St. Gallen – Rorschach)
- Abfallbewirtschaftungs-Verband Mittelbünden
- Zweckverband Falknis
- Kehrichtbeseitigung Laufenthal und Schwarzbubenland

Bundesämter:

- SECO / VBS

Detailhandel:

- Migros Genossenschaftsbund (seit Mai 2021 in der Zentralschweiz & seit Sommer 2021 Stadt Zürich)

Dienstleister:

- ISS Facility Services AG (ganze Schweiz)
- WEBSTAR (Vertriebspartner)

Kantone:

- Kanton Bern (einheitliche Lösung)

Plastik-Recycling, dem Sie vertrauen können



Monitoringbericht 2022



PLASTICRECYCLER.CH

QUALITÄT GESICHERT
QUALITÉ ASSURÉE
QUALITÀ ASSICURATA

CO₂-Kompensationsprojekt

Das Sammelsystem «Bring Plastic back» ist das einzige Kunststoff-Sammelsystem der Schweiz, das vom BAFU ins CO₂-Kompensationsprojekt aufgenommen wurde, da es nachweislich und messbar CO₂ einspart.



Förderung durch Schweizer Klimaschutzprogramm

Durch die separate Sammlung von Kunststoffabfällen können Haushalte CO₂-Emissionen einsparen. Die South Pole Suisse AG („SPS“) betreibt im Auftrag der InnoRecycling AG („InnoRecycling“) ein Programm zur Verminderung von Treibhausgasemissionen. Im Gegenzug für die im Rahmen des Programms ausgestellten Bescheinigungen profitiert der Käufer von einer Vergünstigung des Kunststoff-Sammelsacks. Der Erhalt der Vergünstigung unterliegt den nachstehenden Teilnahmebedingungen für das Programm.

<http://www.sammelsack.ch/de/teilnahmebedingungen>

Ziel: Vom Regal, ins Regal

1



Die Flasche wird gekauft.

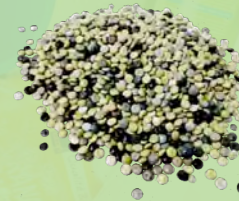
2



Die gebrauchte, leere Flasche kommt in den Sammelsack.



3



Aus Haushalt-Kunststoff wird Regranulat.

4



Aus Regranulat wird wieder eine Flasche hergestellt.

INNO
recycling



INNO
recycling



Nationaler Ausblick

- Ziel 1: Sensibilisierung der Bevölkerung
- Ziel 2: Flächendeckender Ausbau, Durchgängigkeit
- Ziel 3: Erhöhung der Sammelmengen
- Ziel 4: Optimierung der Logistik: Kurze Wege

Wo stehen wir heute?

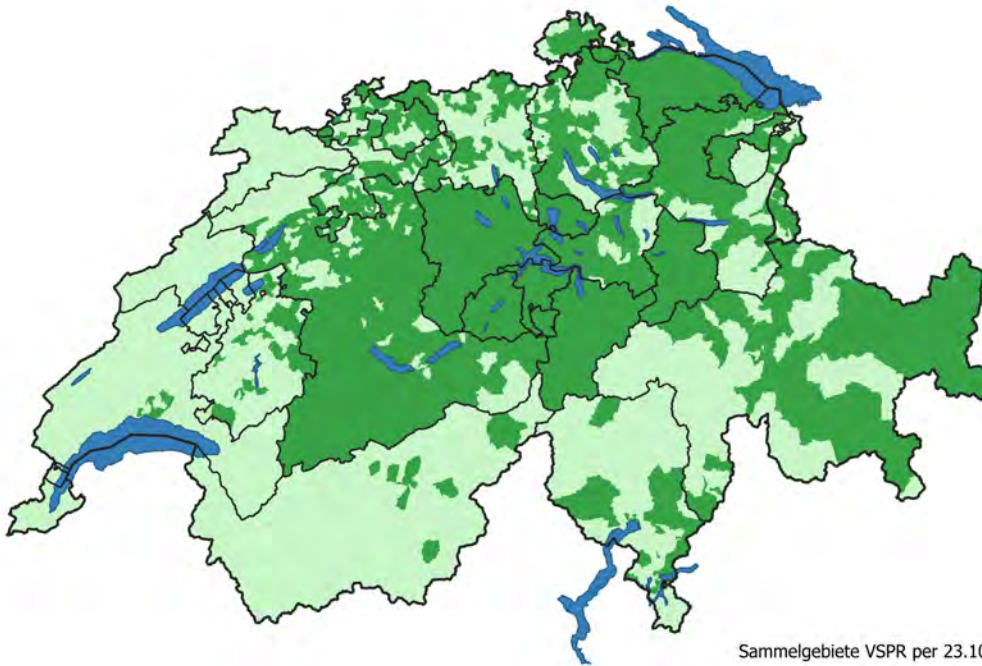
VSPR: Dachverein mit 8 Systembetreibern

VSPR = Verein Schweizer Plastic Recycler

- 10 Jahre Erfahrung
- 903 Gemeinden / Schweiz
- Über 4.7 Mio. Sammelnde
- 2,2 Mio. Haushaltungen
- ca. 2000 Verkaufsstellen
- ca. 1000 Sammelstellen



Abdeckung VSPR-Zertifizierte Systeme



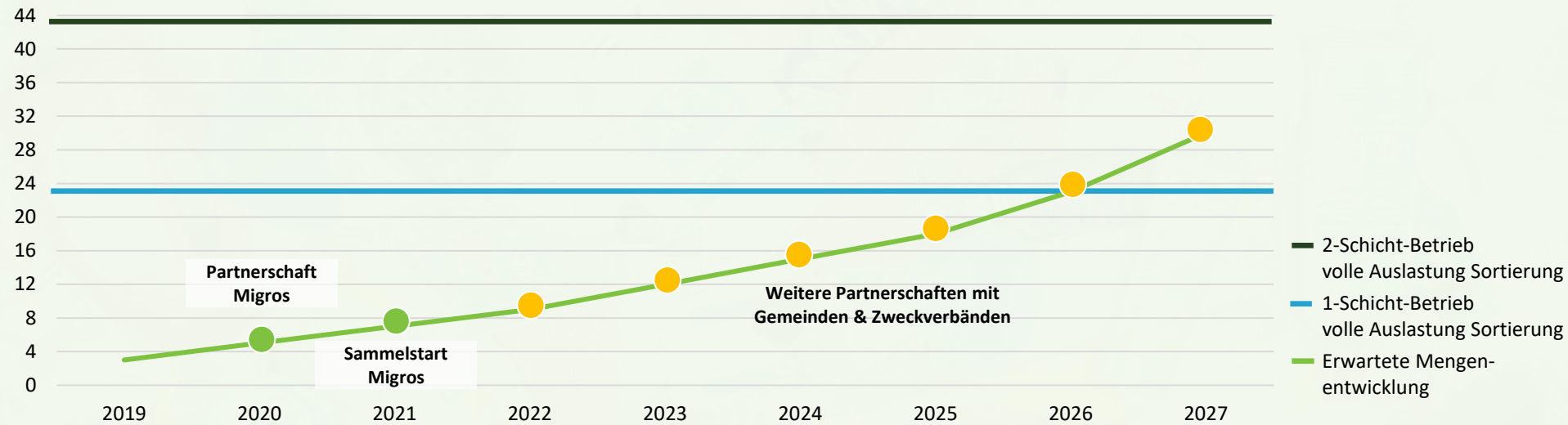
Sammelgebiete VSPR per 23.10.2023

	Total	VSPR	Abdeckung VSPR
Anzahl Gemeinden	2'158	903	42%
Bevölkerung	8'688'727	4'730'080	54%
Haushalte	3'979'957	2'189'815	55%

In über 900 Schweizer Gemeinden wird Haushalt-Kunststoff gesammelt

Unsere Ziele

Sortieranlage in der Schweiz



Zeithorizont

Vorbereitung, Grob-Planung	Techn. Konzipierung, Layout	Landkauf, Ausschreibung, Bewilligung	Hallenbau, Installation Sortieranlage	Betriebsphase
-------------------------------	-----------------------------------	--	---	---------------

«Menschen mit einer neuen Idee
gelten so lange als Spinner,
bis sich die Sache durchgesetzt hat.»

Mark Twain

**Vielen Dank
für Ihre
Aufmerksamkeit!**